

LEGENDA MÍSTNOSTÍ:

Č.	MÍSTNOST	m ²	ÚPRAVA STĚN	ÚPRAVA STROPU	NÁŠLAPNÁ VRSTVA PODLAHY	POZNÁMKA
228	JÍDELNA	226,54	STÁVAJÍCÍ OMÍTKA + KER. OBKLAD v = 1,350 m + KOMPLETNÍ VÝMALBA	NOVÝ MINERÁLNÍ PODHLED v = 2,900 m	KERAMICKÁ DLAŽBA	KERAMICKÝ SOKL

LEGENDA BAREVNÉHO ZNAČENÍ

- NOVÉ KONSTRUKCE - ŘEŠENO V RÁMCI STAVEBNÍCH ÚPRAV JÍDELNY
- NOVÉ KONSTRUKCE - ŘEŠENO SAMOSTATNOU ČÁSTÍ PD
- STÁVAJÍCÍ KONSTRUKCE

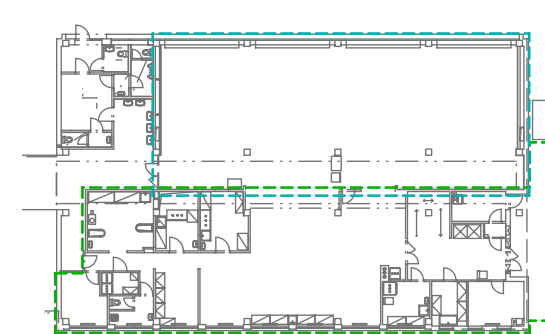
LEGENDA PODHLEDŮ 1.NP

- PROSTORY DOTČENÉ STAVEBNÍMI ÚPRAVAMI - ŘEŠENO SAMOSTATNOU ČÁSTÍ PD - D.1.1 ARCHITEKTONICKO-STAVEBNÍ ŘEŠENÍ
- PROSTORY DOTČENÉ STAVEBNÍMI ÚPRAVAMI - D.1.1A ARCHITEKTONICKO-STAVEBNÍ ŘEŠENÍ - JÍDELNA
- NOVÝ KAZETOVÝ PODHLED - PODHLED OVÉ KAZETY MINERÁLNÍ, AKUSTICKÉ, VIDITELNÝ RASTR 600/600 mm, ODRAZ SVĚTLA min. 84%, V SOULADU S ISO 7724-2, BILÁ BARVA
- NOVÁ SVÍTIDLA DO PODHLEDU, PRO RASTR 600x600 mm (28 ks)

OBCENÉ

- PO DOKONČENÍ STAVEBNÍCH ÚPRAV BUDE PROVEDENA KOMPLETNÍ VÝMALBA JÍDELNY

SCHEMA CELÉHO PŮDORYSU



- DVEŘNÍ KŘÍDLA A OKENNÍ VÝPLNĚ BUDOU ZACHOVÁNY, NUTNO OCHRÁNIT PŘED POŠKOZENÍM STAVBOU
- VOLNÉ STOJÍCÍ VYBAVENÍ PŘESUNE A USKLADNÍ INVEŠTOR, STEJNĚ TAK ZAJISTÍ JEJICH ZPĚTNÉ ROZMÍSTĚNÍ PO DOKONČENÍ STAVBY

217 m²

±0,000 = 1.NP

POPIS REVIZE:	REVIZE/DATUM:	VYPRACOVAL:

INVESTOR: Statutární město Břmo, Dominikánské nám. 196/1, 602 00 Břmo	AUTORIZACE: 	ČÍSLO PARÉ:
GENERÁLNÍ PROJEKTANT: TIPRO projekt s.r.o. Kýřnerova 16/21, 621 00 Břmo tel. +420 542 210 272 fax. +420 541 246 350 e-mail: info@tiproprojekt.cz www.tiproprojekt.cz	VEDOUČÍ PROJEKTU: HIP: ARCHITEKT:	ING. VÍTĚZSLAV TITL ING. JIŘÍ HAVEL --- ---
SUBDODAVATEL:	VYPRACOVAL: DATUM: ČÍSLO ZAKÁZKY: STUPEŇ:	ING. MIROSLAV VOŽAR 12/2022 2021-18-05 DPS

NÁZEV AKCE:	REKONSTRUKCE ŠKOLNÍ KUCHYNĚ ZŠ HORÁCKÉ NÁMĚSTÍ 13	
OBJEKT:	STÁVAJÍCÍ BUDOVA ŠKOLY	
ČÁST:	D.1.1A ARCHITEKTONICKO-STAVEBNÍ ŘEŠENÍ - JÍDELNA	
NÁZEV VÝKRESU:	PODHLEDY 1.NP - NOVÝ STAV	
ČÍSLO VÝKRESU:	REVIZE:	MĚŘITKO:
D.1.1A.04	00	1:50